

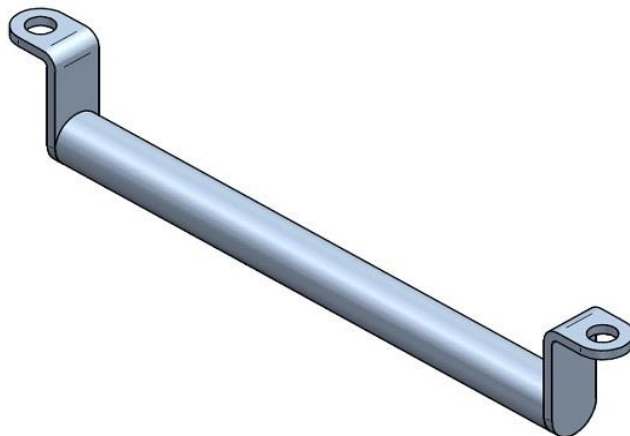


АвтоТехДизель

ОБОРУДОВАНИЕ ДЛЯ ДИЗЕЛЬ-СЕРВИСА

Дополнительное оснащение

DL-UNI50273 Ручка для удобного перемещения стенда по поверхности пола.



Прикручивается сбоку стенда к раме болтами М12
Устанавливаются как с левой, так и с правой стороны.

DL-CR50177 Клапан подпора обратки для проверки форсунок BOSCH пьезо



КОМПЛЕКТ ПОСТАВКИ

1. Клапан в корпусе - 1шт.
2. Приемник с зажимным винтом - 1шт.
3. Трубка тефлон 80мм - 1шт.
4. Фитинг прямой 1/8"х 6мм - 2шт
5. Фитинг угловой 1/8"х 6мм - 1шт

DL-CR50210 Клапан подпора для форсунок SIEMENS (VDO)



Устанавливается в канале обратного слива форсунки Common-Rail SIEMENS (VDO)

DL-UNF20420R Комплект фильтров отстойников для проверки форсунок на стенде CRUIS

Предназначены для предварительной очистки форсунок перед их проверкой на стенде.



Комплект поставки:

1. DL-UNF20300R Фильтр-отстойник - 2 шт.
2. DL-UNI31427 Переходник 1/8"х M14х1,5мм - 4 шт
3. Быстрый переходник прямой д.6х1/4" - 2 шт.
4. Быстрый переходник угловой д.6х1/4" - 2 шт.
5. DL-UNI31399 Разветвитель 1/4"х 1/8" - 1шт.

DL-HEUI0038 Оснастка для создания давления 0-8 бар для проверки НФ HEUI на стенде CRUIS



1.	24-DBK-06L Кран 3х ходовой 3/8"	1 шт.
2.	26-04020-06 Муфта соединительная 3/8"	1 шт.
3.	13-VMP-06 Предохранительный клапан (ПК) 3/8"	1 шт.
4.	UNI20023 Кронштейн крепления ПК к кронштейну ФТО (фильтра)...	1 шт.
5.	13-VRFB04 Дроссель 1/4"	1 шт.
6.	UNI31316 Шайба нерж. 50x22мм "OIL SYPLY" (FUEL SUPPLY)	1шт.
7.	041616005 Шайба упорная диам. отв. 22мм.....	1 шт.
8.	UNI30020 Штуцер 1/4" x 8 мм (слив в бак от ПК).....	1 шт.
9.	UNI30859 Штуцер 3/8" x 8мм (слив от ПК в бак).....	1 шт.
10.	UNI30530 Штуцер 3/8" x 3/8" (3х ход.кран -2 шт. ПК-1шт.).....	3 шт.
11.	UNI30363 Банжо болт 3/8".....	2 шт.
12.	UNI30365 Банжо болт 1/4".....	1 шт.
13.	12-03-005 Банжо "мама" диам.14мм (1/4").....	1 шт.
14.	34-MA16-08-14 Быстрый перех. Угловой 8мм x 1/4".....	2 шт.
15.	UNI31036 Спец.штуцер 3/8"x 3/8"x 1/8" для подачи.....	1 шт.
16.	UNI31024 Спец.штуцер 3/8"x 3/8"x для обратного слива.....	1 шт.
17.	A50051-06-06 Штуцер угловой 3/8"x 8мм для спец.штуцеров.....	2 шт.
18.	UNI20015 Кронштейн манометра.....	1 шт.
19.	12-TG63-010 Манометр фланцевый 0-10 бар.....	1 шт.
20.	UNI30613 Муфта для манометра 1/4"x 1/8".....	1 шт.
21.	34-MA12-04-18 Быстрый переходник диам.4мм x 1/8".....	1 шт.
22.	34-PTFE-04-250 Трубка ПВХ 4мм x 250 мм для манометра.....	1 шт.
23.	P1331012019-850 Трубка ПВХ 8мм x 850мм для слива из дрос. в бак.....	1 шт.
24.	TI-1ZTX-06-015 Топливопровод высокого давления 3/8"x 3/8" L=15см....	1 шт.
25.	18-806-008-104 ТНД 8мм L=104см (ПК- Спец штуц. "Oil Supply").....	1 шт.
26.	18-806-008-075 ТНД 8мм L=75см (Дроссель-Спец штуц. "Oil Return".....	1 шт.
27.	18-806-008-037 ТНД д.внутр.8мм L=37 см (ПК-Бак).....	1 шт.
28.	UNI20021 Шайба с надписью "FUEL SYPLY".....	1 шт.
29.	UNI20022 Шайба с надписью "FUEL RETURN".....	1 шт.
30.	0540159 Хомуты 15мм.....	8 шт.
31.	004636 Винт М3х 6мм для крепления манометра.....	3 шт.
32.	0089416 Винт М4х 16мм для крепления спецштуцеров.....	6 шт.
33.	0083645 Винт М6х 45мм+шайба+гайка для крепления ПК.....	2 к-т.
34.	D-GM1504AN Шайба резиномет. 1/4"для банжо болта на дросселе.....	2 шт.
35.	D-GM1506AN Шайба резиномет. 3/8"для 3х ходового крана.....	4 шт.

ВНИМАНИЕ! Допускается комплектация трех топливопроводов низкого давления (ТНД) позиции 25,26 и 27 как единая позиция ТНД с длиной 216 см.

DL-HEU50221 Адаптер для установки насос форсунок HEUI Caterpillar C7-C9

Адаптер включает в себя:

1. DL-HEU31342 Верхняя часть корпуса для установки насос-форсунки и подачи высокого давления.



2. DL-HEU31332 Нижняя часть корпуса для подачи низкого давления.



3. DL-HEU50227 Защитный экран с крышкой из поликарбоната.



(DL-HEU31333 Защитный экран из поликарбоната)

(DL-HEU31334 Крышка защитного экрана)

ВНИМАНИЕ! Все комплектующие адаптера также продаются по отдельности!

DL-HEU50223 Адаптер для установки насос форсунок HEUI CATERPILLAR 3126B, CATERPILLAR 3126E и FORD 1998-2003 DIESEL 7.3 FUEL INJECTOR 128-6601,AD1831489C1 (INTERNATIONAL)

Адаптер включает в себя:

1.DL-HEU31331 Верхняя часть корпуса для установки насос-форсунки и подачи высокого давления



2.DL-HEU31332 Нижняя часть корпуса для подачи низкого давления



3.DL-HEU31335 Шайба коническая прижимная (2 шт)



4.DL-HEU50227 Защитный экран с крышкой из поликарбоната.



(DL-HEU31333 Защитный экран из поликарбоната)

(DL-HEU31334 Крышка защитного экрана)

ВНИМАНИЕ! Все комплектующие адаптера также продаются по отдельности!

ВНИМАНИЕ! Для проверки насос-форсунок HEUI на стенде CRUIS, кроме адаптера необходима оснастка для фиксации адаптера на держателе форсунок, соединительные шланги, ТВД и кабель для подключения форсунки.



Оснастка для проверки включает в себя:

- 1.DL-HEU50240 Комплект гидравлических шлангов и ТВД 400мм 14x14мм
- 2.DL-HEU50219 Держатель адаптера с зажимной планкой для стенда CRUIS
- 3.DL-HEU50230 Кабель-переходник для подключения насос-форсунки.
- 4.DL-UNI50084 Угловой переходник M14

ВНИМАНИЕ! Все комплектующие адаптера также продаются по отдельности!